

『みなさんで繋ぐ希望のみち』 播磨自動車道建設事業

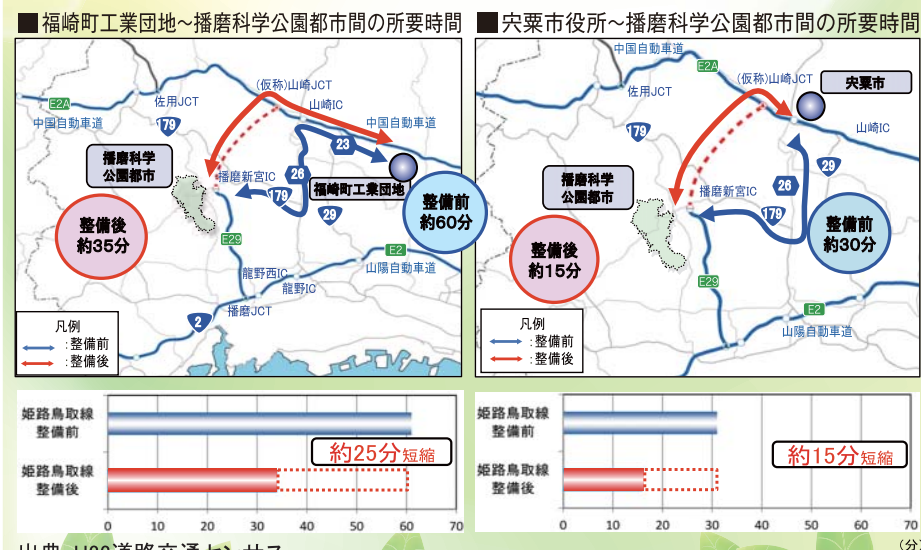
播磨自動車道※(たつの市~宍粟市)は、山陽自動車道 播磨JCTから分岐し、中国自動車道 山崎JCT(仮称)へ至る、約24kmの高速道路です。

平成15年3月に播磨JCTから播磨新宮ICまでの12.8kmが開通しており、現在は播磨新宮ICから山崎JCT(仮称)までの建設事業を進めています。
※路線名『中国横断自動車道 姫路鳥取線』播磨JCT~播磨新宮IC, 佐用JCT~鳥取ICについては供用中



アクセスの向上 (播磨自動車道 整備効果)

- ・福崎町工業団地から播磨科学公園都市への移動時間が約25分短縮され、地域経済の発展が期待されます。
- ・宍粟市役所から播磨科学公園都市への移動時間が約15分短縮され、地域間の交流促進が期待されます。



出典:H22道路交通センサス

※ H22道路交通センサス(昼間12時間平均旅行速度)、規制速度を適用。
また、姫路鳥取線は規制速度70km/hとした。

『播磨自動車道(播磨新宮IC~山崎JCT(仮称))建設事業』

播磨光都サッカー場がますます便利に!

昨年10月、播磨科学公園都市にある播磨光都サッカー場(上郡町光都)に新たなサッカー場などが増設され、兵庫県内でも有数の規模になりました! また、今回併設された合宿所には148人が宿泊でき、100人が利用できるバーベキューサイトもあります。もちろん播磨道の播磨新宮ICからのアクセスは抜群です。詳しくは、播磨光都サッカー場管理事務所(☎0791-58-1616)までお問い合わせください。



全景



合宿所

高速道路リニューアルプロジェクト

平成30年5月21日~8月3日まで、中国自動車道 福崎IC~山崎IC間市川橋上り線において、床版取替工事を実施します。昨秋に引き続きご迷惑をお掛けしますが、ご理解ご協力をお願いします。



中国自動車道 安富PA(上下線) 店舗建替工事に伴う営業休止

中国自動車道 安富PA(上下線)は、店舗の建て替え工事に伴い、平成30年4月1日(日)から約1年半、店舗の営業を休止いたします。営業休止期間中は、申し訳ございませんが、周辺のSA・PAをご利用ください。



宍粟市役所

水産

E2A 中国自動車道

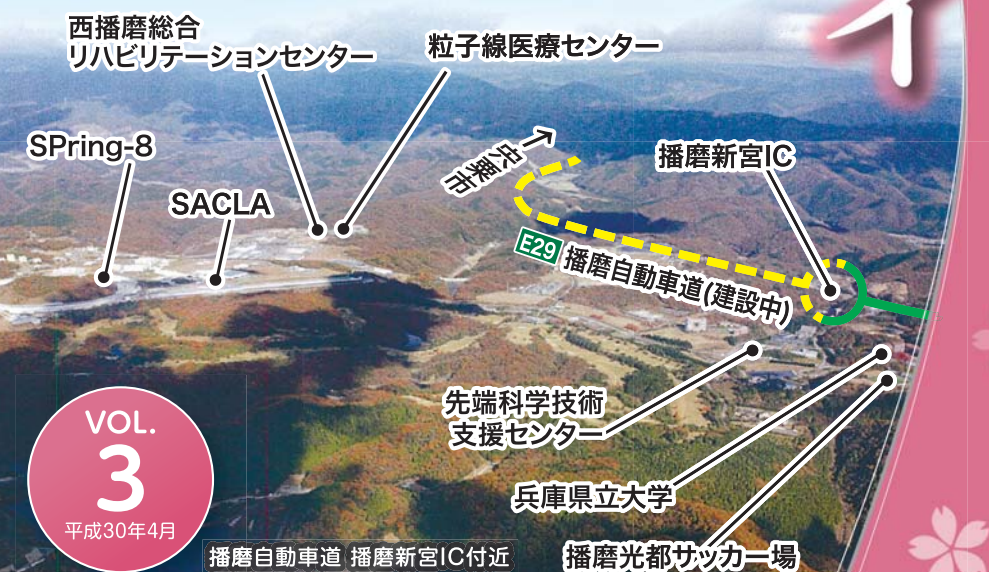
山崎JCT(仮称)

E29 播磨自動車道(建設中)

播磨自動車道 山崎JCT(仮称) 付近

走ろうっ! つなごうっ!

はりま★ハイウェイ



VOL. 3
平成30年4月

播磨自動車道 播磨新宮IC付近

播磨光都サッカー場