


中国横断自動車道 姫路鳥取線(播磨自動車道)建設状況図

令和元年10月末時点

はりましんくう
① 播磨新宮インターチェンジ施工状況



播磨新宮ICランプ橋の下部工工事をを行っています。

つのかめ
② 角亀川第四橋 施工状況



本線の橋梁上部工工事をを行っています。

かみあざわら
③ 上紡原地区 施工状況

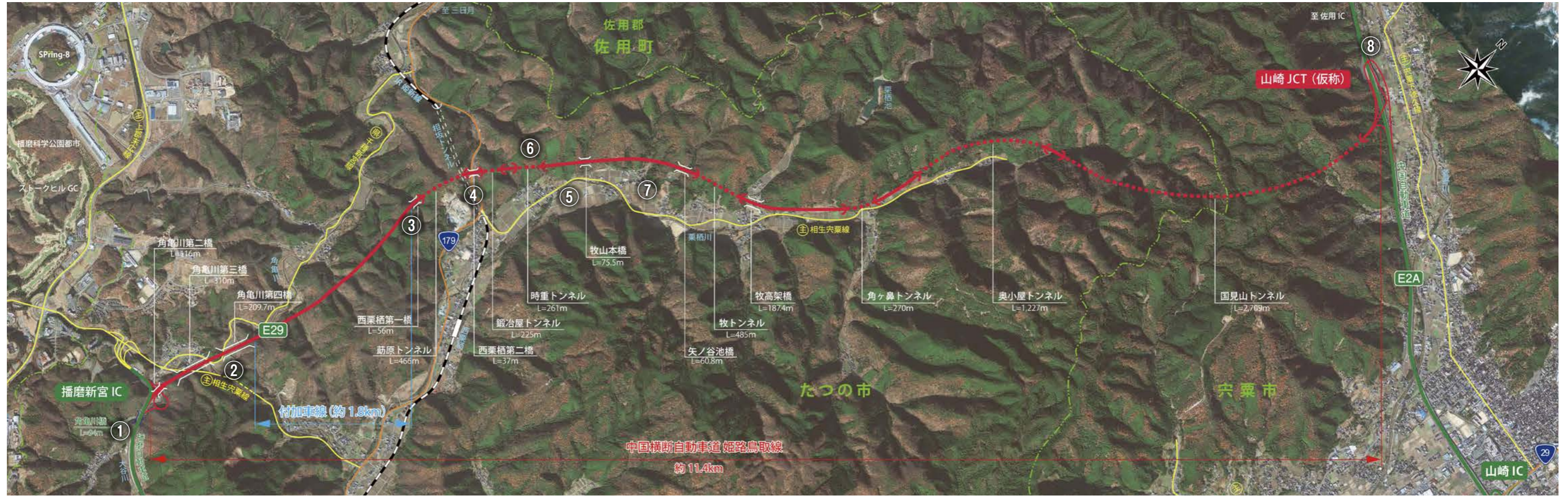


山の切土を行って、のり面を構築しております。

にしくりす
④ 西栗栖第二橋 施工状況



本線の橋梁の上部工工事をしています。



ときしげ まき
⑤ 時重～牧地区 施工状況



山の切土を行って、のり面を構築しています。

ときしげ
⑥ 時重トンネル 施工状況



令和元年10月に時重トンネルは貫通しました。

まき
⑦ 牧地区 施工状況



切土のり面の保護工を施工しております。

やまさき
⑧ 山崎JCT(仮称) 施工状況



山崎JCT(仮称)の盛土を構築しています。

※施設名称は仮称です。



事務所

西日本高速道路株式会社関西支社
福崎高速道路事務所

〒679-2204 兵庫県神崎郡福崎町西田原2023
TEL.0790(22)4915(代表)

本社

〒530-0003 大阪市北区堂島1-6-20堂島アバンザ19F
TEL.06(6344)4000(代表) <https://www.w-nexco.co.jp/>

関西支社

〒567-0871 大阪府茨木市岩倉町1-13
TEL.06(6344)8888(代表)