



ごあいさつ 『News Letter 新名神(高槻～神戸) Vol.12』発行にあたって

日頃より新名神高速道路の建設事業にご理解とご協力を賜り、厚く御礼申し上げます。
毎日暑い日が続いておりますが、これからがよいよ夏本番、節電への取り組みもより一層必要となる今年は熱中症などにならないよう、どうぞ皆様お気を付けください。

さて、新名神建設事業の現状についてですが、先月6月末現在で用地取得については89%となっており、また工事につきましても、この4月に本線工事を新たに2件発注するなど着実に進展を図っているところですが、工事を進めるうえで、可能な限り沿線の皆様にご迷惑をおかけしないように努めてまいります。現在、一部県道の通行止めを実施させていただいているなど、どうしても皆様にご不便をおかけする場合がございます。あらためましてご協力をよろしくお願いいたします。

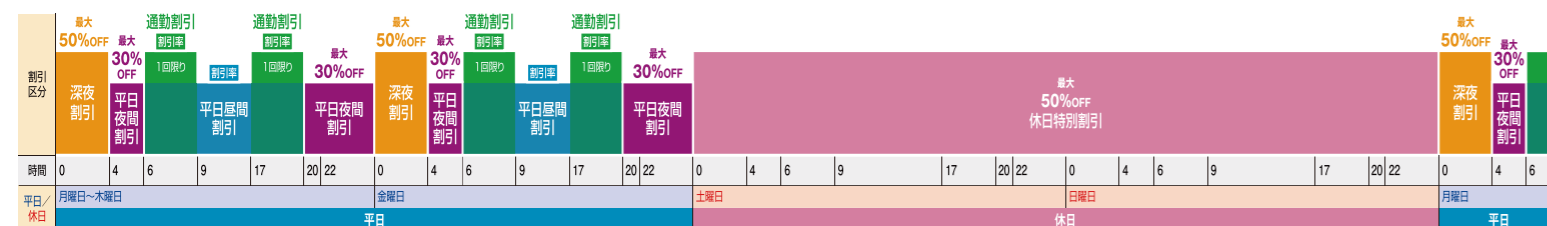
最近の高速道路に関する話題としましては、土日祝日の上限1000円割引や無料化社会実験が大震災の復興財源確保のため中止される一方、関西地方では5月21日に阪和道の海南～有田間の4車線化が完成し、また7月16日には舞鶴若狭道の小浜西～小浜間が開通予定されているなど、着実に高速道路ネットワークの整備が進められております。

当事務所としましては、平成28年度の開通目標の実現にむけ引き続き頑張っておりますので一層のご支援とご協力をよろしくお願いいたします。

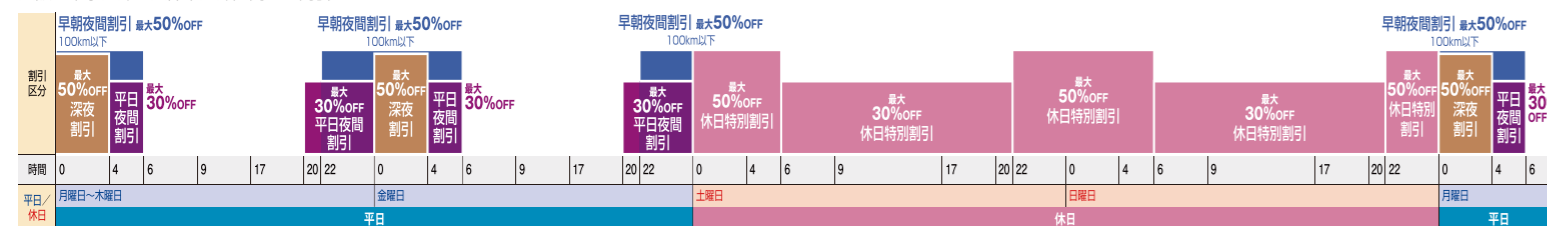
ETC 時間帯割引早見表 (軽自動車及び普通自動車利用時)

2011.6/20から

大阪・東京近郊の大都市近郊区間以外での割引



大阪・東京近郊の大都市近郊区間での割引



※通勤割引の割引率：100km以下のご利用には最大50%OFF、100kmを超えるご利用には100km分の料金に対して最大50%OFF
※平日昼間割引の割引率：100km以下のご利用には最大30%OFF、100kmを超えるご利用には100km分の料金に対して最大30%OFF
※早朝夜間割引は、大都市近郊区間を1区間でも走行することが条件となります。

大都市近郊区間(大阪近郊)



大都市近郊区間(東京近郊)



- 通勤割引及び平日昼間割引は、左記の区間では適用となりません。
 - 早朝夜間割引は、左記の区間を1区間以上走行することが条件となります。
- ※横浜横須賀道路及び新湘南バイパスにつきましては、休日特別割引(土日祝日の終日)が最大5割引となります。

※ETC 時間帯割引の詳細は、<http://www.tokutoku-etc.jp/>よりご確認ください。

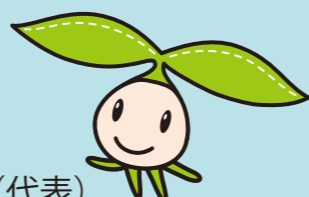
兵庫工事事務所の紹介



〒666-0016
兵庫県川西市中央町10番20号
TEL：072-755-9400 (代表)
TEL：072-768-8001 (編集部ダイヤル)
FAX：072-755-9404

- ・NEXCO 西日本のホームページ <http://www.w-nexco.co.jp/>
- ・NEXCO 西日本関西支社事業概要 <http://corp.w-nexco.co.jp/activity/overview/exchange/kansai/information/>
- ・高速道路の料金・経路の検索は <http://search.w-nexco.co.jp/>
- ・サービスエリアのお得な情報は <http://www.w-nexco.co.jp/sapa/>

NEXCO 西日本 お客さまセンター
(7-コール) 0120-924863 (クルマでおでかけ24時間ハローさん)
※フリーコールがご利用できないお客様は、06-6876-9031 (通話有料) (年中無休・24時間)



Vol.12 (2011.7)

News Letter 新名神(高槻～神戸)

～兵庫からの発信～



H23.6.5
川下川橋工事 宝塚市域沿線住民現場見学会開催



H23.5.15
川西市クリーンアップ作戦参加



H23.6.5
神戸市清掃活動へ参加

インデックス

- ・新名神高速道路 現場の声
- ・新名神高速道路(兵庫県)事業状況
- ・兵庫工事事務所長挨拶
- ・ETC 時間帯割引早見表

【掲示板】

『県道切畑猪名川線』通行止め実施中

- 終日(24時間)通行止め H23.5.16 ~ H23.10.31
- 平日昼間(9時～17時)通行止め H23.11.1 ~ H24.3.30

『主要地方道塩瀬宝塚線』通行止め実施中

- 終日(24時間)通行止め H23.7.4 ~ H23.8.10

