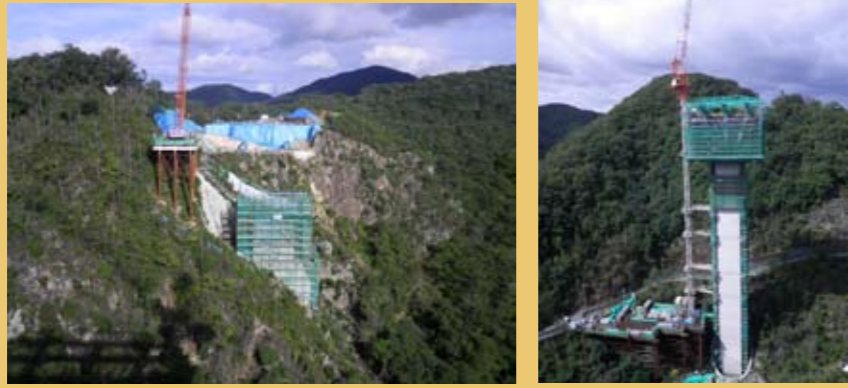
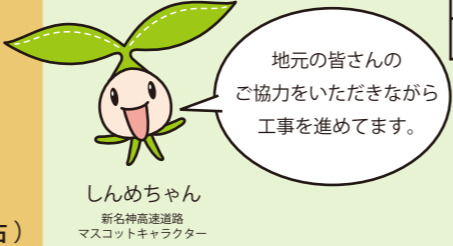


新名神高速道路（兵庫県域）事業状況

③川下川橋工事



川下川ダムの下流部に構築している橋梁です。現在、高さ95mの橋脚（写真-右）が完成し、今度は車が走行するところ（主桁部分）の工事をやじろべえのように左右のバランスをとりながら施工していきます。
写真-左は、川下川の右岸より大阪側を望んだ状況です。両岸とも急峻な地形の現場ですが安全に気をつけて橋台の構築も進めています。

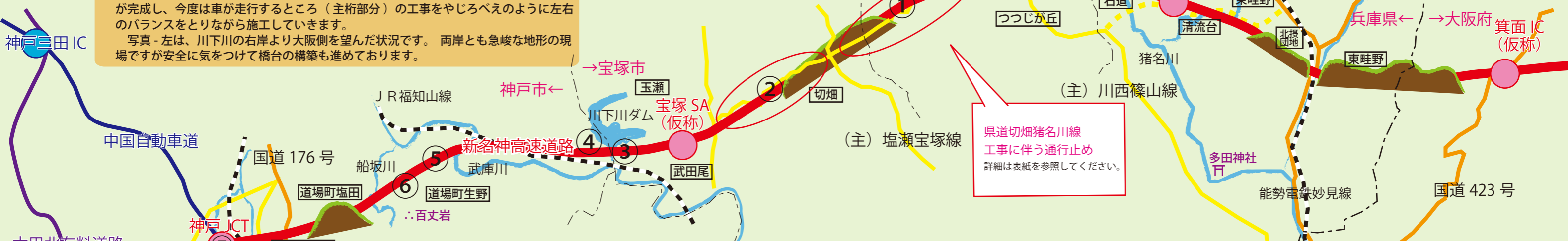


しんめちゃん
新名神高速道路
マスコットキャラクター

市町名	神戸市 北区					宝塚市			川辺郡 猪名川町			川西市					
地区名	八多町中	有野町二郎	道場町			玉瀬	武田尾	切畑	猪瀬	つつじが丘	広根	上野	石道	清流台	西畦野	北摂団地	東畦野
設計協議																	
用地取得(率)																	91%
工事用道路工事	-	-	-	-	2	1	1	-	1	1	-	-	-	-	-	-	-
本線工事	2				1	1	-	1									

(平成23年9月末時点)

【凡例】
青 完了、黄 実施中
白 未着手
工事の数字は工事発注件数



県道切畑猪名川線
工事に伴う通行止め
詳細は表紙を参照してください。

⑦神戸ジャンクション工事 神戸ジャンクションFランプ橋(PC上部工)工事



中国自動車道と新名神高速道路とを連絡する部分の橋梁工事を施工しています。写真の青色部については、橋げたをつくる時に必要な仮の橋です。

【橋梁の施工方法について】 ○神戸ジャンクションFランプ橋(PC上部工)工事における施工ステップを紹介します。

①下部工の構築

- 橋梁の上部工を施工する前に下部工(柱)を構築します。
- 河川部を工事する際は、川の流れを阻害しないように施工時期、施工方法を計画します。

②上部工施工(その1)

- 柱の上に桁をつくる準備をします。地面から支えることができる場所は、仮設の資材を桁下全面に設置し(下図:A部)、河川を跨ぐような場所では、仮の橋をつくって(下図:B部)桁をつくる為の型枠を支えてあげます。

③上部工施工(その2)

- 車が通るところ(桁、床版)をつくり、型枠、鉄筋などを組立てた後、コンクリートを流込んで構築します。
- 最後に舗装をして完成です。

④生野東工事(工事用道路)



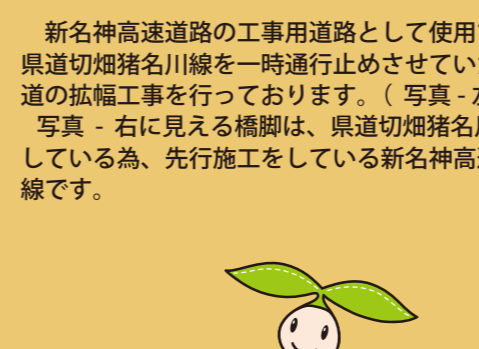
生野東工事用道路が平成23年7月に完成しました。この道路を使って、神戸市域から発生する土を宝塚市域に運搬します。

⑤生野中工事、⑥生野西工事(工事用道路)



高速道路の工事を行うために一般道路から本線工事現場までの取り付け道路などを整備しています。硬い岩の箇所は、発破をして岩を細かく砕きながら工を進めています。

①猪瀬工事(工事用道路)



新名神高速道路の工事用道路として使用する予定の県道切畑猪名川線を一時通行止めさせていただき、県道の拡幅工事を行っております。(写真-左)
写真-右に見える橋脚は、県道切畑猪名川線に隣接している為、先行施工をしている新名神高速道路の本線です。

②玉瀬工事(工事用道路)



新名神高速道路の工事に必要な資機材や土の運搬を行う為に県道塩瀬宝塚線の拡幅工事を行っています。
今年の7月、8月には、県道の一部通行止め等を行い、地域の皆様にはご迷惑をお掛けしましたが、おかげ様で現在は通行できるようになりました。
工事へのご協力ありがとうございました。

【チームしんめちゃんプロジェクト in 兵庫】

新名神高速道路は、猪名川渓谷県立自然公園、北摂連山近郊緑地保全区域といった、緑豊かな自然環境に恵まれた北摂地域に建設される高速道路です。
NEXCO 西日本 兵庫工事事務所では、新名神高速道路建設にあたっての自然環境保護の取り組みについて、事業者であるNEXCOだけでなく、地域住民の皆さま、地域文教施設、学識経験者、NPO・自然保護団体の方々と連携・協働し、みんなで北摂の自然を守っていかうと「チームしんめちゃんプロジェクト in 兵庫」を立ち上げて活動しております。
右の写真は新名神高速道路沿線に生息している貴重種の一例で、ラン科のムギラン、カキランと呼ばれる植物です。この植物は生育環境も限られて栽培も難しいとされています。そのため、「兵庫県立 人と自然の博物館」にご協力いただき工事期間中の一時保護・繁殖を行っていただいています。

