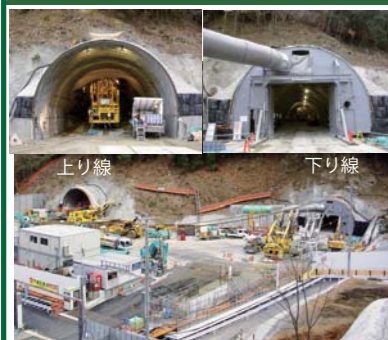




## ① 【箕面市上止々呂美地区】 《箕面工事区》



箕面有料道路と近接した箇所では切土工事や橋梁工事を実施しています。また、箕面トンネル西坑口より掘削を実施し上り線:32m 下り線:85m 進捗しています。

## ② 【茨木市佐保地区】 《茨木西工事区》



箕面トンネル東坑口より、トンネルの掘削作業を実施しています。上り線:649m 下り線:728m 進捗しています。

## ③ 【茨木市千提寺地区】 《茨木西工事区》

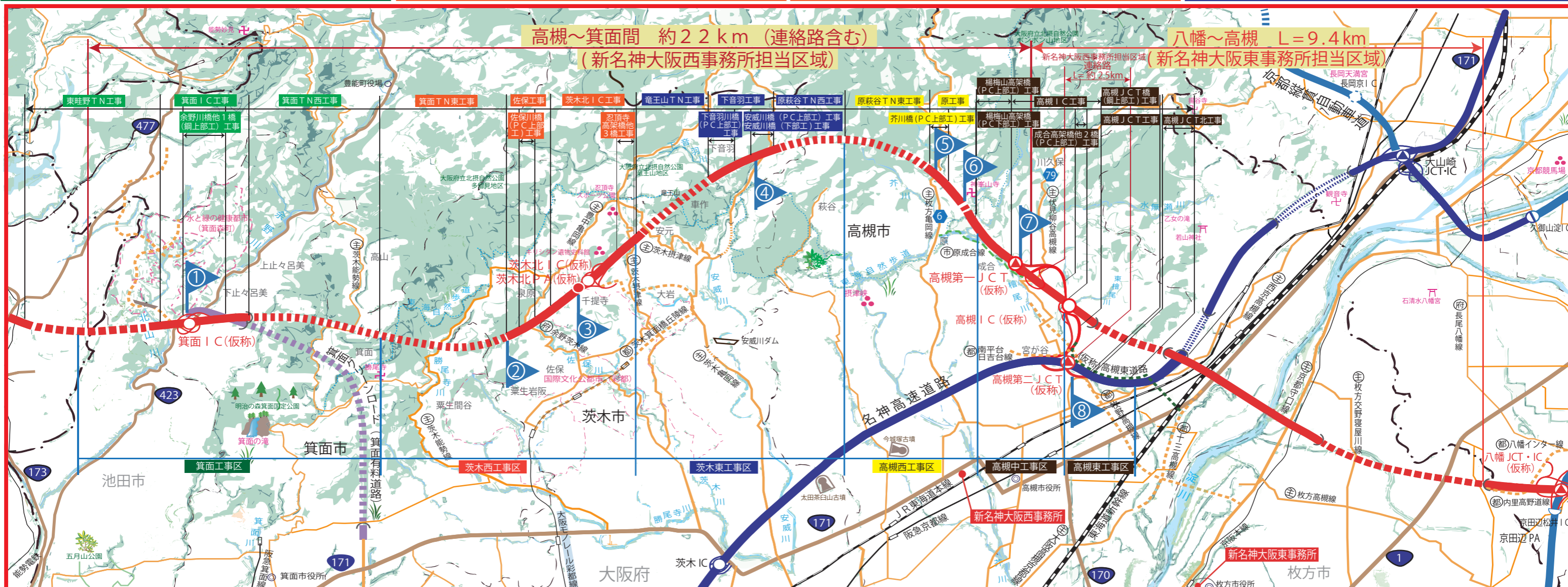


文化財調査が完了し本線切盛土工事や、橋梁下部工工事を実施しています。引き続き、安威川ダム関連盛土場へ土運搬を実施しています。

## ④ 【茨木市下音羽地区】 《茨木東工事区》



下音羽川橋の上部工工事を実施しています。上り線:132/347m 下り線:23/370m の張り出しが完了しています。



## ⑤ 【高槻市原地区】 《高槻西工事区》



主要地方道枚方亀岡線の両脇で芥川橋の工事を実施しています。昨年12月21日(土)に上り線(161m)の連結式を行いました。引き続き下り線工事を実施していきます。

## ⑥ 【高槻市原地区】 《高槻西工事区》



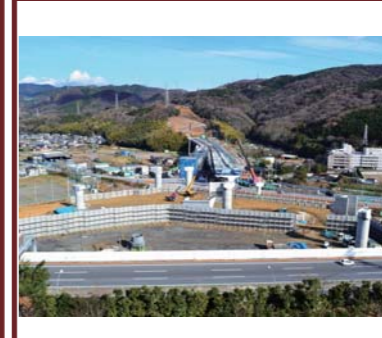
昨年12月上旬より神峰山トンネルの掘削を西坑口の下り線側から開始しました。合わせて、沢部の盛土工事を実施しています。

## ⑦ 【高槻市成合地区】 《高槻中工事区》



高槻碎石跡地での高盛土工事を実施しています。また、2月中旬より大型ダンプトラックを使用した土運搬工事を予定しています。

## ⑧ 【高槻市成合地区】 《高槻東工事区》



全下部工40基中、31基が施工完了しました。また、上部工工事の桁架設工事については、成合地区の橋台から府道伏見柳谷高槻線まで進捗しています。