

◆事務所事業概要

新名神高速道路は名神高速道路と交通機能を適切に分担することで、名神の混雑を解消し、高速道路ネットワークに求められる「高速性」「快適性」「安全性」「定時性」「信頼性」などの機能を高めるとともに、我が国の産業・文化・社会経済活動の振興に寄与することを目指しています。
NEXCO西日本新名神大津事務所では、新名神高速道路(大津JCT(仮称)～城陽JCT・IC間)建設の滋賀県域:12.2km及び甲賀土山IC～大津JCT(仮称)間の6車線化事業(28.5km)を担当しています。

3 名神リニューアル工事実施時における円滑な交通の確保

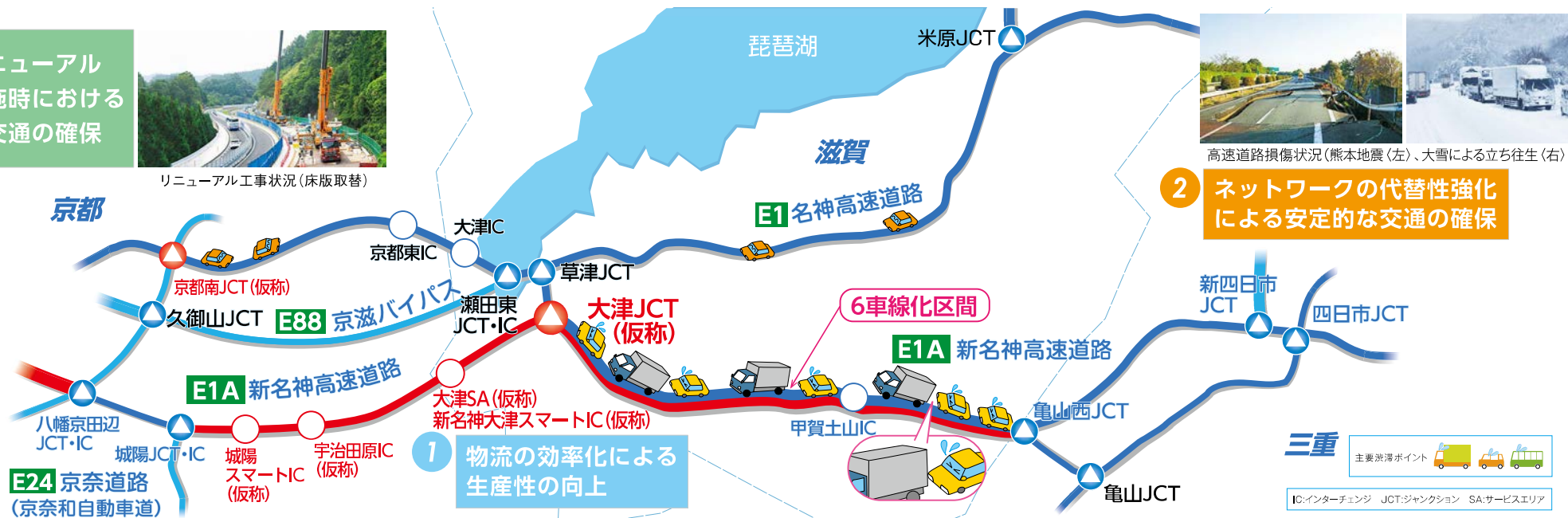


リニューアル工事状況(床版取替)



高速道路損傷状況(熊本地震(左)、大雪による立ち往生(右))

2 ネットワークの代替性強化による安定的な交通の確保



1 物流の効率化による生産性の向上

◆新名神高速道路(大津JCT(仮称)～城陽JCT・IC間)滋賀県域:12.2kmの進捗状況

新名神(滋賀県域の新設区間)では、用地取得及び埋蔵文化財調査は完了しています。工事は、全ての工事区で着手しています。なお、新名神高速道路(大津JCT(仮称)～城陽JCT・IC間)(八幡京田辺JCT・IC～高槻JCT・IC間)の6車線化が事業化され、合わせて工事を実施しています。

◆各地区の進捗状況(令和5年5月1日現在)

完了 ◆ 実施中 ◇ 実施予定 □

Table with columns for '区間', '工事区', '学区名', '自治会名(km)', '用地取得', '埋蔵文化財調査', and '工事着手'. It details progress percentages for various sub-sections of the highway project.

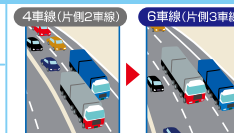
◆新名神高速道路における6車線化事業の整備効果

1 物流の効率化による生産性の向上



新名神高速道路は開通以降、大型車の交通量が増加傾向にあります。また、交通の集中に伴う渋滞も増加傾向がみられます。

6車線化によって、低速度の大型車と高速度の普通車の混在による速度低下や事故リスクを低減し、物流の効率化に寄与することができ、生産性の向上が見込まれます。



2 ネットワークの代替性強化による安定的な交通の確保



名神高速道路は降雪・地震などの災害リスクポイントを抱えています。特に、琵琶湖西岸断層帯などの近隣地域では、地震発生時の機能停止が懸念されます。

6車線化により、名神高速道路とのダブルネットワークの安定性が向上します。これによって、降雪や地震等の災害発生時に名神高速道路が通行止めとなった場合においても、新名神高速道路を代替路として利用することができ、安定的な交通を確保することができます。



名神の除雪状況

3 名神リニューアル工事実施時における円滑な交通の確保

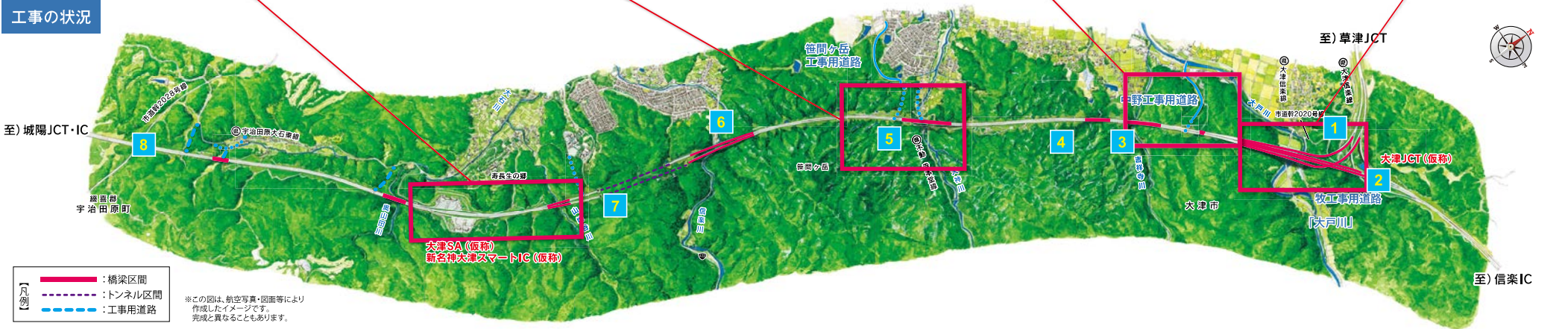
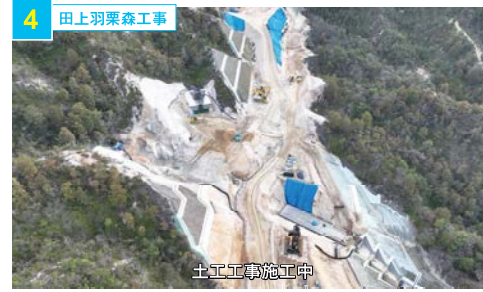
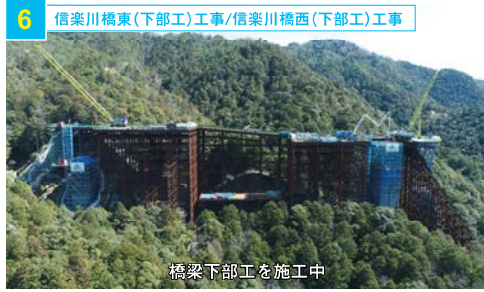


名神高速道路は開通から50年以上が経過しており、今後リニューアル工事が本格化していきます。米原JCT～草津JCT間のリニューアル工事においては、主なう回路が新名神高速道路となります。

名神高速道路のリニューアル工事実施時に、う回車両により新名神高速道路の交通量が増加した場合でも、6車線化によって渋滞の発生を抑制し、名神高速道路を軸とした円滑な交通を確保できます。



リニューアル工事(床版取替工事)状況



☑ トンネル貫通の様子を知らなかったで、興味深かったです。(43歳・女性)

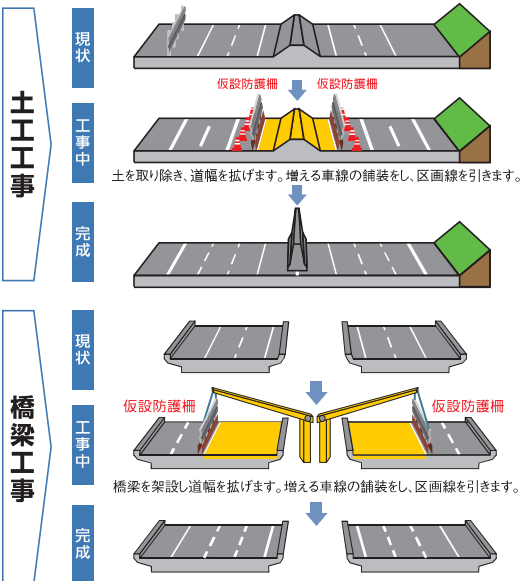
読者様からのメッセージ ☑ 「貫通石」のことはみちみらいを読んで初めて知りました。古事記の頃からお守りとして大切にされていたとまで感動しました。(63歳・男性)

E1A新名神(大津JCT(仮称)～亀山西JCT間)の6車線化工事に伴う車線規制を実施しています。
～車線規制や路肩が狭くなる区間がございますので、注意してご走行ください～

6車線工事の内容

NEXCO西日本新名神大津事務所では、新名神高速道路 甲賀土山IC～大津JCT(仮称)間の6車線化事業を進めています。6車線化に向け、土工工事や橋梁工事、そして舗装工事などを行います。
※仮設防護柵設置時に車線規制を行います。※工事中は路肩が狭くなるので、注意して安全走行をお願いします。

順次6車線に広がります!



佐治川橋



橋梁施工状況



工事着手前



神保第二高架橋



橋梁施工状況

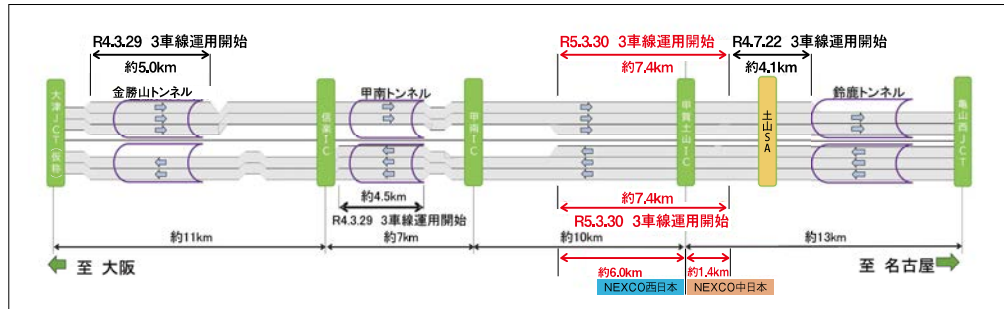


工事着手前



6車線化に向け、引き続きご理解とご協力をお願いいたします。

運用図



残る区間についても引き続き工事を進めてまいります。交通規制などに伴い、ご利用のお客さまや沿道の皆さまには、ご不便、ご迷惑をおかけしますが、お客さまへの影響を最小限とするよう取り組んでまいりますので、ご理解とご協力をお願いいたします。

亀山西JCT～大津JCT(仮称)間一部区間運用開始

新名神6車線化工事へのご理解・ご協力ありがとうございました!

完成区間▶

E1A 新名神 亀山西JCT～甲南IC(上下線)
うち約7.4km (NEXCO西日本範囲は約6.0km)

E1A 新名神高速道路 亀山西JCTから甲南ICの一部区間が2023年3月30日(木)から片側3車線でご利用いただけることとなりましたのでお知らせします。



開通後



施工中状況(舗装工事)



施工中状況(中分盛土撤去)



工事着手前

