

吉野川環境モニタリング調査実施計画

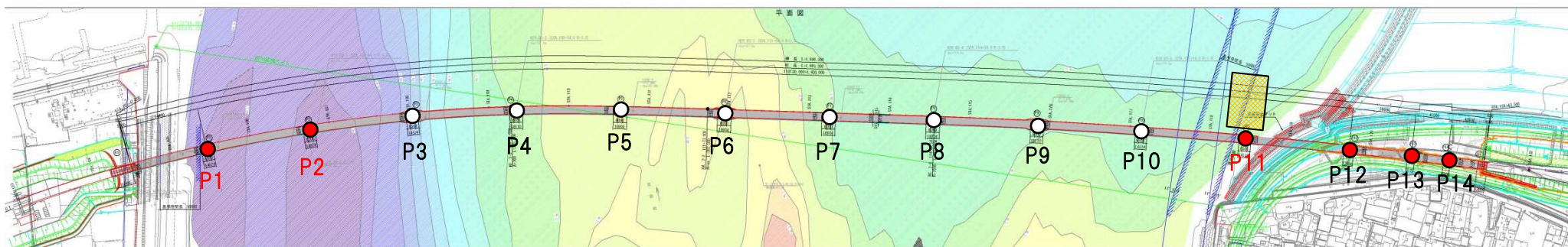
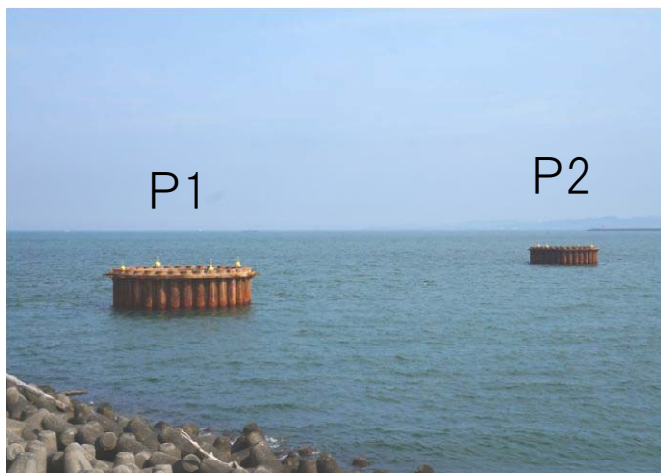
※平成28年6月30日現在

項目		実施済み																		今後の予定				備考								
		事前調査									工事中調査																					
		平成26年				平成27年					平成28年																					
		9月	10月	11月	12月	1月	2月	3月	4月	5月	6月	7月	8月	9月	10月	11月	12月	1月	2月	3月	4月	5月	6月	7月	8月	9月	10月					
橋梁工事	下部工	P1																												鋼管矢板打設完了		
		P2																													鋼管矢板打設完了	
		P3																														
		P4																														
		P5																														
		P6																														
		P7																														
		P8																														
		P9																														
		P10																														
		P11																														
	陸上部	P12																														
		P13																														
		P14																														
上部工																																
		●:実施済み ○:今後実施予定																		※下部工の完成に合わせて順次施工												
環境モニタリング調査	騒音・振動調査																															
	水質調査		●			●				●																			○	定期水質、工事中水質、海苔養殖		
	地形調査			●												●													○	深浅測量、航空レーザー測量		
	底生生物・底質調査			●												●													○	潮下帯定量、潮間帯定量、付着生物		
	鳥類調査		●																										○	飛翔状況、生息状況		
魚類調査			●																									○	刺網、サーフネット			
検討会・部会	検討会		■第5回 (H27.4.27) <ul style="list-style-type: none"> 橋梁設計の報告(景観の検討結果を含む) 調査計画のブラッシュアップの中間報告 ■第6回 (H27.10.27) <ul style="list-style-type: none"> 事前調査結果の報告(速報)(H26.9~H27.6) 工事中調査計画の確認 ■第7回 (H28.8頃開催予定) <ul style="list-style-type: none"> 事前調査結果の報告(H26.9~H27.10) 工事中調査結果の報告(H27.11~H28.1予定) 																													
	環境部会		■第4回 (H26.12.15) <ul style="list-style-type: none"> 吉野川河口域の生物観察データの活用 ■第5回 (H27.2.24) <ul style="list-style-type: none"> 事前調査結果の報告(速報)(H26.9~H26.10) 調査計画のブラッシュアップ ■第6回 (H27.10.2) <ul style="list-style-type: none"> 事前調査結果の報告(速報)(H26.9~H27.6) 事前調査計画に基づく工事中調査計画の妥当性の検討 																		※環境モニタリング調査については、適宜、各委員に確認する。 ※検討課題が生じた場合に、随時開催する。											
	橋梁部会																				※橋梁設計については、適宜、各委員に確認する。 ※検討課題が生じた場合に、随時開催する。											

工事施工状況

平成28年4月～6月

【鋼管矢板打設状況】



● : 施工中箇所
○ : 未施工箇所

環境モニタリング調査実施状況

平成28年4月～6月

■環境モニタリング調査実施状況



■鳥類調査

調査実施日：平成28年4月22日、平成28年5月1日



■騒音・振動調査

調査実施日：杭打ち作業日

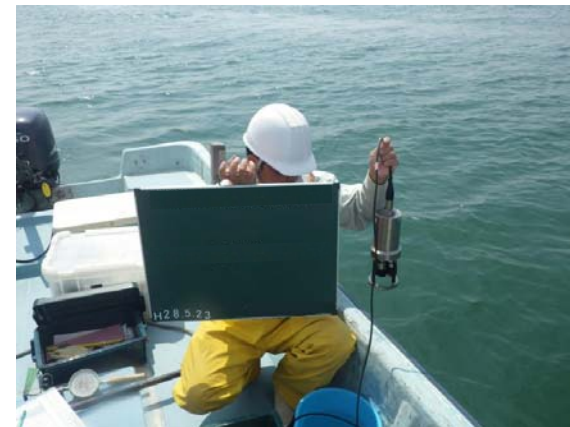
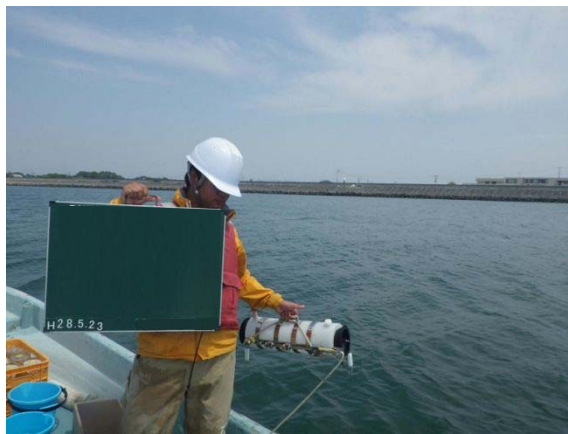
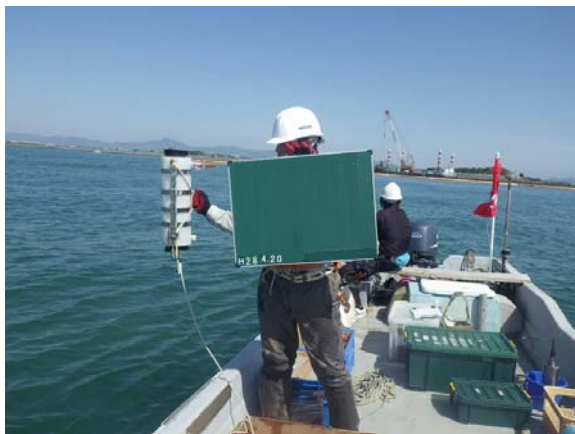


■環境モニタリング調査実施状況



■水質調査

調査実施日：平成28年4月20日、平成28年5月23日、平成28年6月18日、工事稼働日



■底質・底生生物調査

調査実施日：平成28年6月20日～21日

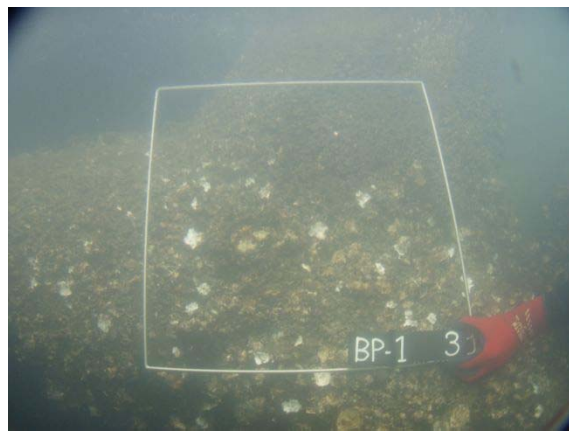


■環境モニタリング調査実施状況



■付着生物調査

調査実施日：平成28年6月22日



■魚類調査

調査実施日：平成28年6月21日～22日



■環境モニタリング調査実施状況



■地形調査

調査実施日：平成28年6月20日～28日

