

吉野川環境モニタリング調査実施計画

※平成29年7月1日現在

項目		実施済み												今後の予定												備考															
		事前調査						工事中調査												今後の予定																					
		平成27年						平成28年												平成29年																					
		4月	5月	6月	7月	8月	9月	10月	11月	12月	1月	2月	3月	4月	5月	6月	7月	8月	9月	10月	11月	12月	1月	2月	3月	4月	5月	6月	7月	8月	9月	10月	11月	12月							
橋梁工事	下部工	P1																																							
		P2																																							
		P3																																							
		P4																																							
		P5																																							
		P6																																							
		P7																																							
		P8																																							
		P9																																							
		P10																																							
	P11																																								
	P12																																								
	陸上部	P13																																							
	P14																																								
上部工	◀ ※下部工の完成に合わせて順次施工 ▶																																								
環境モニタリング調査	騒音・振動調査	●:実施済み ○:今後実施予定																																							
	水質調査			●			●			●			●			●																									
	地形調査			●				●																																	
	底生生物・底質調査			●				●																																	
	鳥類調査	●	●					●						●																											
	魚類調査			●					●																																
検討会・部会	検討会	■第5回 (H27.4.27) ・橋梁設計の報告(景観の検討結果を含む) ・調査計画のブラッシュアップの中間報告 ■第6回 (H27.10.27) ・事前調査結果の報告(速報)(H26.9~H27.6) ・工事中調査計画の確認 ■第7回 (H28.8.3) ・事前調査結果の報告(H26.9~H27.10) ・工事中調査結果の報告(速報)(H27.11~H28.3) ■第8回 (H29.8予定) ・工事中調査の結果報告(H27.11~H29.5)																																							
	環境部会	■第6回 (H27.10.27) ・事前調査結果の報告(速報)(H26.9~H27.6) ・事前調査計画に基づく工事中調査計画の妥当性の検討																																							
	橋梁部会	※橋梁設計については、適宜、各委員に確認する。 ※検討課題が生じた場合に、随時開催する。																																							

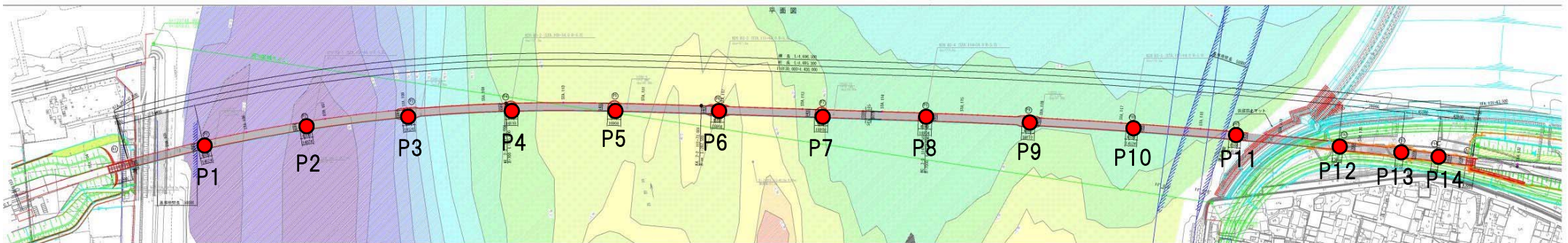
工事施工状況

平成29年4月～6月

【左岸】



【右岸】



●: 施工中箇所

環境モニタリング調査実施状況

平成29年4月～6月

■環境モニタリング調査実施状況



■鳥類調査

調査実施日：平成29年4月22日、平成29年5月1日



【レーザー観測】



【レーダー観測(設置)】



【レーダー観測(観測)】

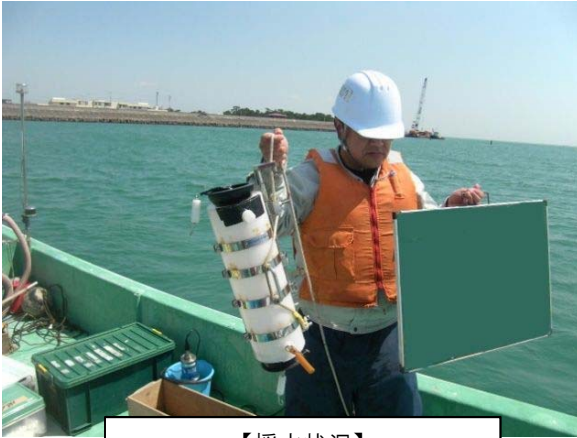


【目視観測】

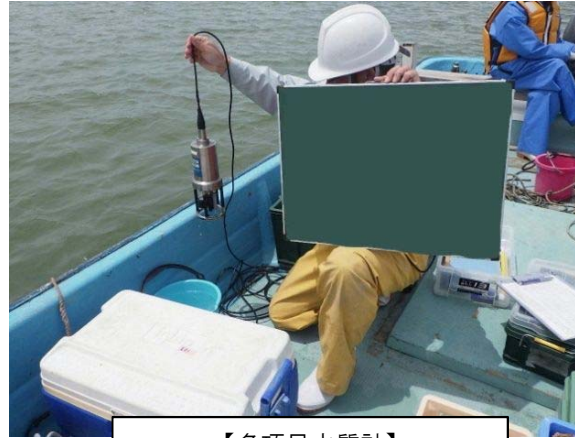
■環境モニタリング調査実施状況

■水質調査

調査実施日：平成29年4月13日、平成29年5月24日、平成29年6月12日、工事稼働日



【採水状況】



【多項目水質計】

■騒音・振動調査

調査実施日：鋼管打設作業日（～平成29年4月19日）



【右岸側】



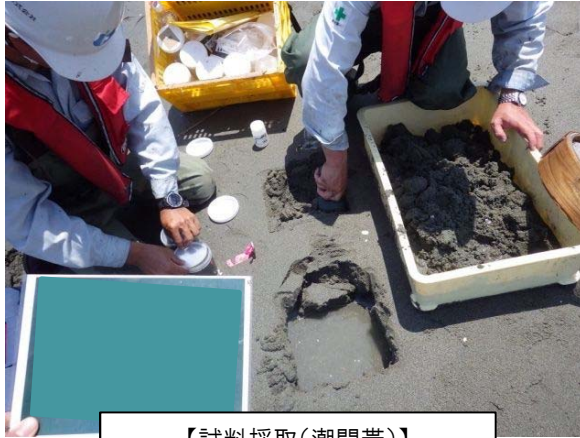
【左岸側】

■環境モニタリング調査実施状況

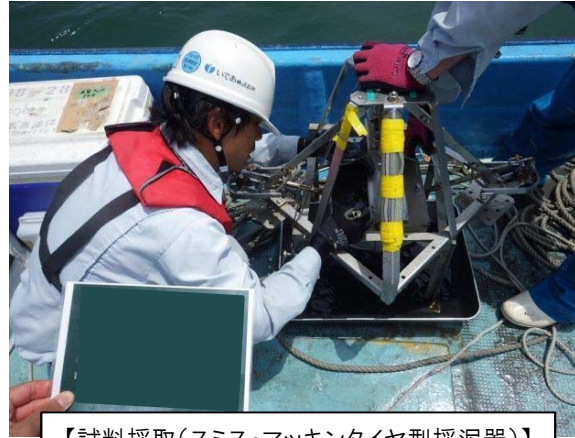


■底質・底生生物調査

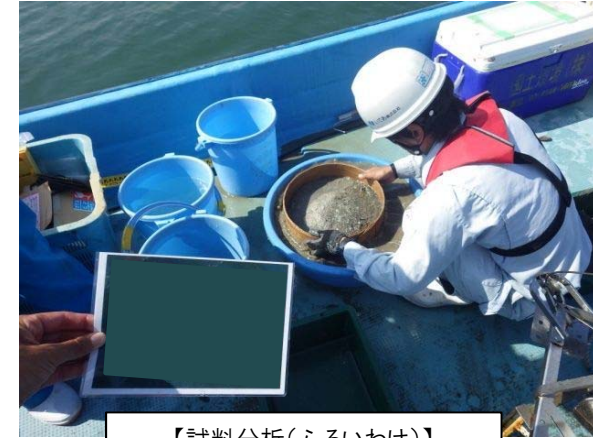
調査実施日：平成29年6月9日～平成29年6月11日



【試料採取(潮間帯)】



【試料採取(スミス・マッキンタイヤ型採泥器)】



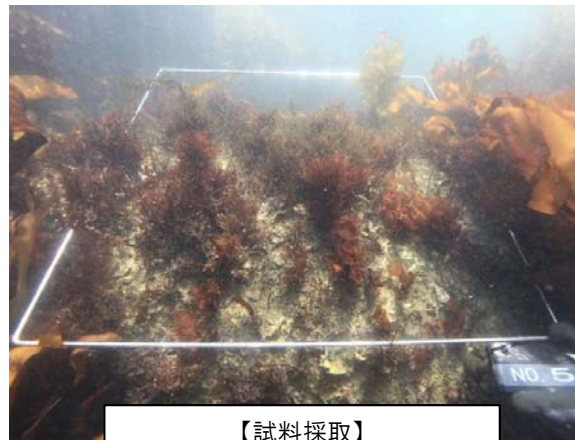
【試料分析(ふるいわけ)】

■付着生物調査

調査実施日：平成29年6月10日



【潜水状況】



【試料採取】

■環境モニタリング調査実施状況



■魚類調査

調査実施日：平成29年6月10日～平成29年6月11日



【試料採取(サーフネット)】



【試料採取(刺網)】



【試料同定及び測定】

■地形調査

調査実施日：平成29年6月8日～平成29年6月9日、平成29年6月19日～平成29年6月20日、平成29年6月27日



【深浅測量】



【航空レーザ測量】