

事業概要

高速道路事業

保全サービス事業

高速道路の点検、補修、料金収受、交通管理、
高速道路リニューアルプロジェクト、
耐震補強、災害復旧、その他の維持管理



料金収受



点検

建設事業

高速道路の新規建設、4車線化・6車線化、スマートICの新設



新名神高速道路 大津JCT～城陽JCT 新設事業



松山道 伊予IC～大洲IC 4車線化事業

関連事業

SA・PAの新設、改築、管理運営



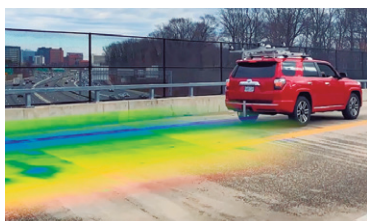
新名神高速道路 宝塚北SA外観



関門道 壇之浦PA (下) 内観

その他事業

海外事業、不動産賃貸事業、芦有ドライブウェイの管理運営、トラックターミナルの管理運営など



米国における赤外線技術での点検(海外事業)

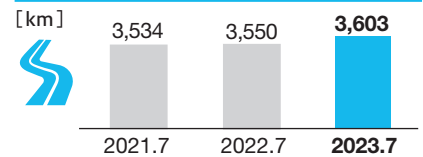


Sinfaria YUZATO (不動産賃貸事業)

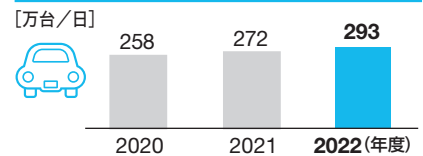


芦有ドライブウェイ バーベキュー施設

営業延長 3,603 km

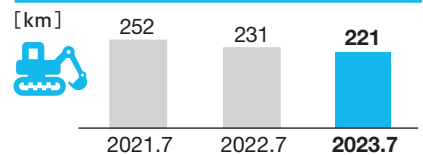


高速道路利用台数 293万台/日



建設中延長 221 km

(新設 55km)
(6車線化及び4車線化 166km)



SA・PA売上高 1,577 億円

