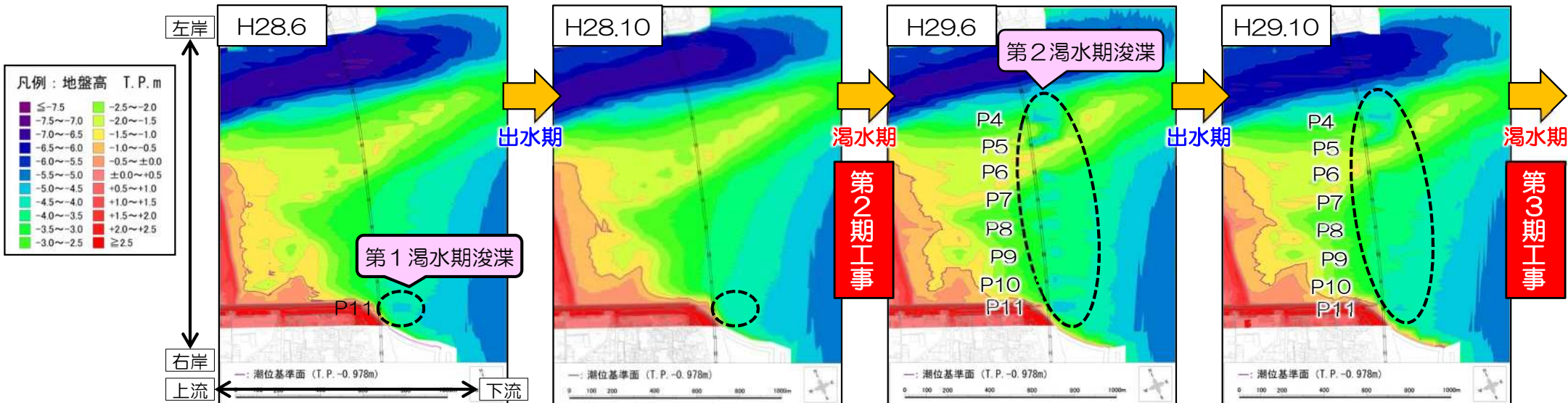


# 環境モニタリング調査結果 ～工事中の地形変化～

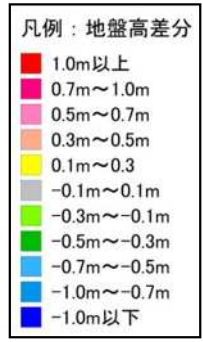
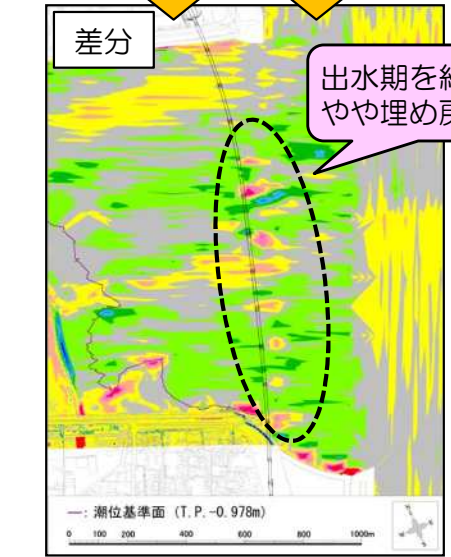
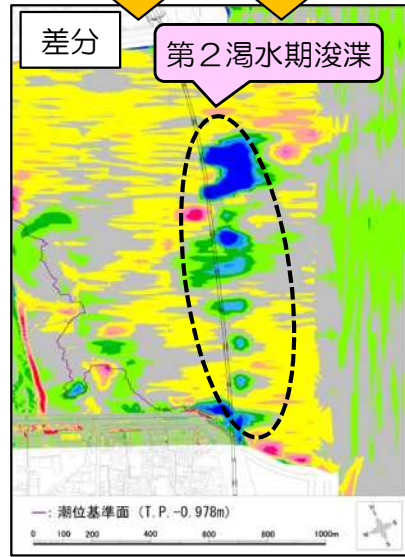
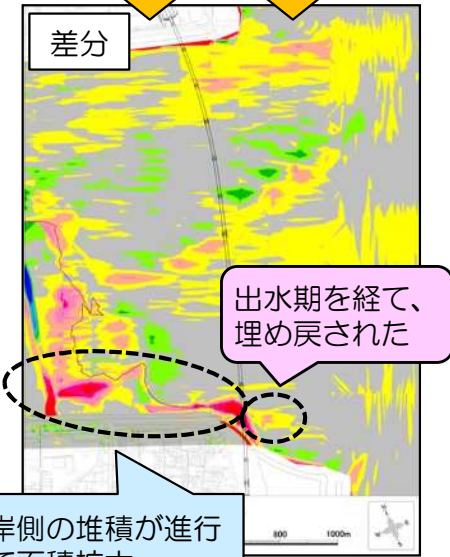


## 工事中



河口干潟東部周辺の地形は、短期的な出水と日々の波浪や潮流等によって日々変化し続けている。

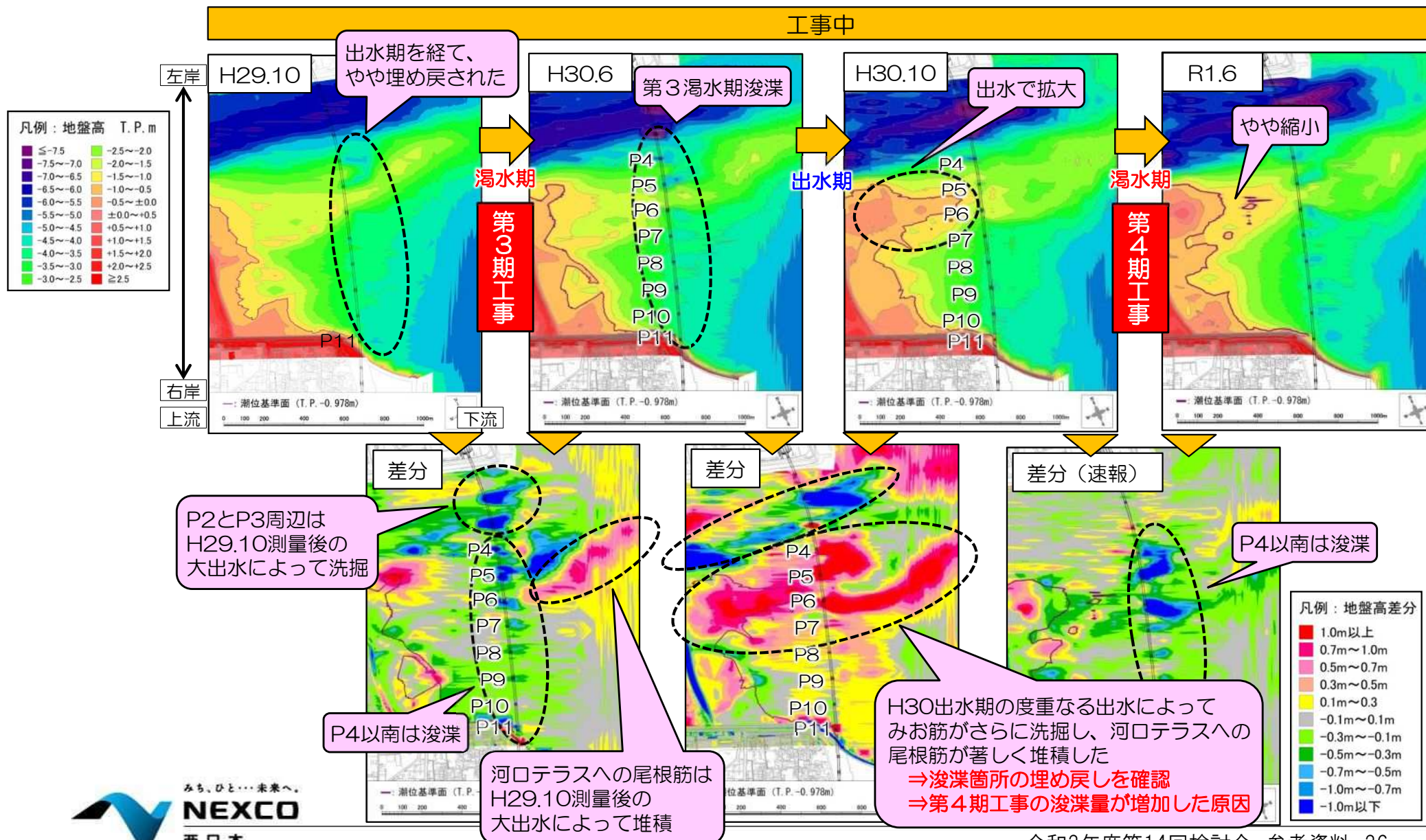
そのゆらぎの中で、浚渫した箇所も地形の安定に向かって埋め戻しが生じていると考えられる。



右岸側の堆積が進行して面積拡大



# 環境モニタリング調査結果 ～工事中の地形変化～



# ■ 環境モニタリング調査結果 ～工事中の地形変化～

